

SANITERPEN

INSECTICIDE DK CHOC

PRÊT À L'EMPLOI*/**

EFFET CHOC & LONGUE DURÉE JUSQU'À 8 SEMAINES



Pulvérisateur 750 mL : 4911

Il est primordial de traiter l'habitat de votre animal, où se concentrent 95 % des parasites à l'état d'œufs ou de larves, alors que seulement 5 % se trouvent sur l'animal. SANITERPEN Insecticide DK Choc Prêt à l'emploi protège efficacement l'environnement de votre animal en intérieur. Sa formule à base de deltaméthrine, de géraniol et de dérivés de pin, a une action effet choc et une efficacité longue durée, jusqu'à 8 semaines. SANITERPEN Insecticide DK Choc Prêt à l'emploi agit par contact et ingestion en éliminant larves et adultes de mouches (dont mouches des étables), puces et poux rouges, tiques, punaises et lit et acariens.

- ✓ Puces, poux rouges, mouches, tiques
- ✓ Punaises de lit, acariens

★ Caractéristiques physico-chimiques :

Aspect : liquide
Couleur : blanc

Odeur : Pin des Landes
Masse volumique : 1,005 g / cm³

pH

3 - 6



★ Composition :

Autre liquide (AL) contenant : deltaméthrine (CAS : 52918-63-5 : 0,2 g/l) et géraniol (CAS : 106-24-1 : 0,89 g/l).

Produit biocide à usage professionnel et grand public (TP18).

★ Mode d'emploi :

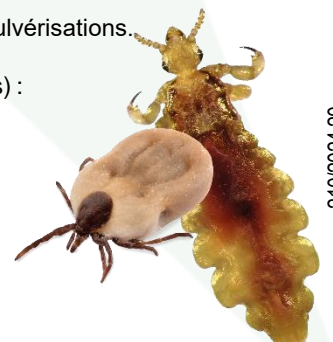
Agiter avant emploi. Pulvériser sur les surfaces en contact avec l'animal (niches, paniers...) à une distance de 10 à 15 cm. Ne pas rincer. Attendre le séchage complet des surfaces traitées avant la réintroduction des animaux. Ne pas appliquer directement sur l'animal. Ne pas traiter en présence d'animaux, ni à proximité des animaux à sang froid (poissons, reptiles, grenouilles...). Pour une protection pour toute la saison de prolifération des insectes, procéder à 3 traitements :

- ✓ 1er traitement choc pour élimination des larves et insectes adultes,
- ✓ 2ème traitement 1 semaine plus tard pour éliminer les œufs devenus adultes,
- ✓ 3ème traitement 8 semaines plus tard pour une bonne persistance insecticide.

Pour une application sur moquette ou tissu, faire un essai sur une partie cachée. Ne pas utiliser sur sols protégés, en respectant le dosage et le mode d'emploi indiqués sur l'étiquette.

Dosage : pour traiter 1 m², utiliser 50 ml de SANITERPEN Insecticide DK Choc Prêt à l'emploi, soit 37 pulvérisations.

Pour information, en prenant des valeurs moyennes pour les habitats d'animaux, cela correspond à :
Niche (0,4m³, 2,7 m² traités) : 98 pulvérisations – Cage à lapin ou à cochon d'Inde (0,25m³, 0,5 m² traités) : 18/19 pulvérisations – Volière (0,4m³, 0,28 m²) : 10 pulvérisations.



SANITERPEN

INSECTICIDE DK CHOC

PRÊT À L'EMPLOI*/**

EFFET CHOC & LONGUE DURÉE JUSQU'À 8 SEMAINES



★ Eco-infos :

- ✓ 97 % des ingrédients sont d'origine végétale et minérale.
- ✓ Flacon recyclable en PET 100% recyclé.
- ✓ Produit conçu et fabriqué en France sous un système de management intégré certifié ISO 9001 (qualité), ISO 14001 (environnement) et ISO 45001 (santé et sécurité).

★ Précautions d'emploi :



ATTENTION. Contient de l'alpha-pinène, un mélange de chlorométhylisothiazolinone et de méthylisothiazolinone, du methyl cyclo myrcetone. Peut produire une réaction allergique. Très toxique pour les organismes aquatiques, entraîne des effets néfastes à long terme. En cas de consultation d'un médecin, garder à disposition le récipient ou l'étiquette. Tenir hors de portée des enfants. Éviter le rejet dans l'environnement. Éliminer le contenu/récipient conformément à la réglementation locale / régionale / nationale / internationale.

Fiche de données de sécurité disponible sur www.quickfds.fr.

★ Données logistiques :

	750 mL
Code article	4911
Gencod	3 519220 049111
Poids net	0,754 kg
Poids brut	0,825 kg
Dim. UV en mm	H.245 x L.117 x l.65
Nb UV / carton	6
Palettisation	5 couches de 20 cartons soit 100 cart. par palette / 600 uv par palette

*Dangereux. Respecter les précautions d'emploi

** Utiliser les biocides avec précaution. Avant toute utilisation, lire l'étiquette et les informations concernant le produit.



 **ACTIONPIN**
L'EFFICACITE PAR NATURE

Entreprise

Certifiée

Fabriqué
en France


 Aux dérivés de
pin des Landes